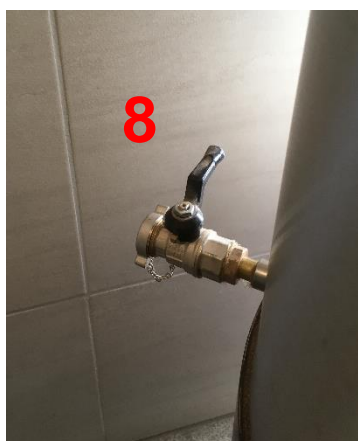
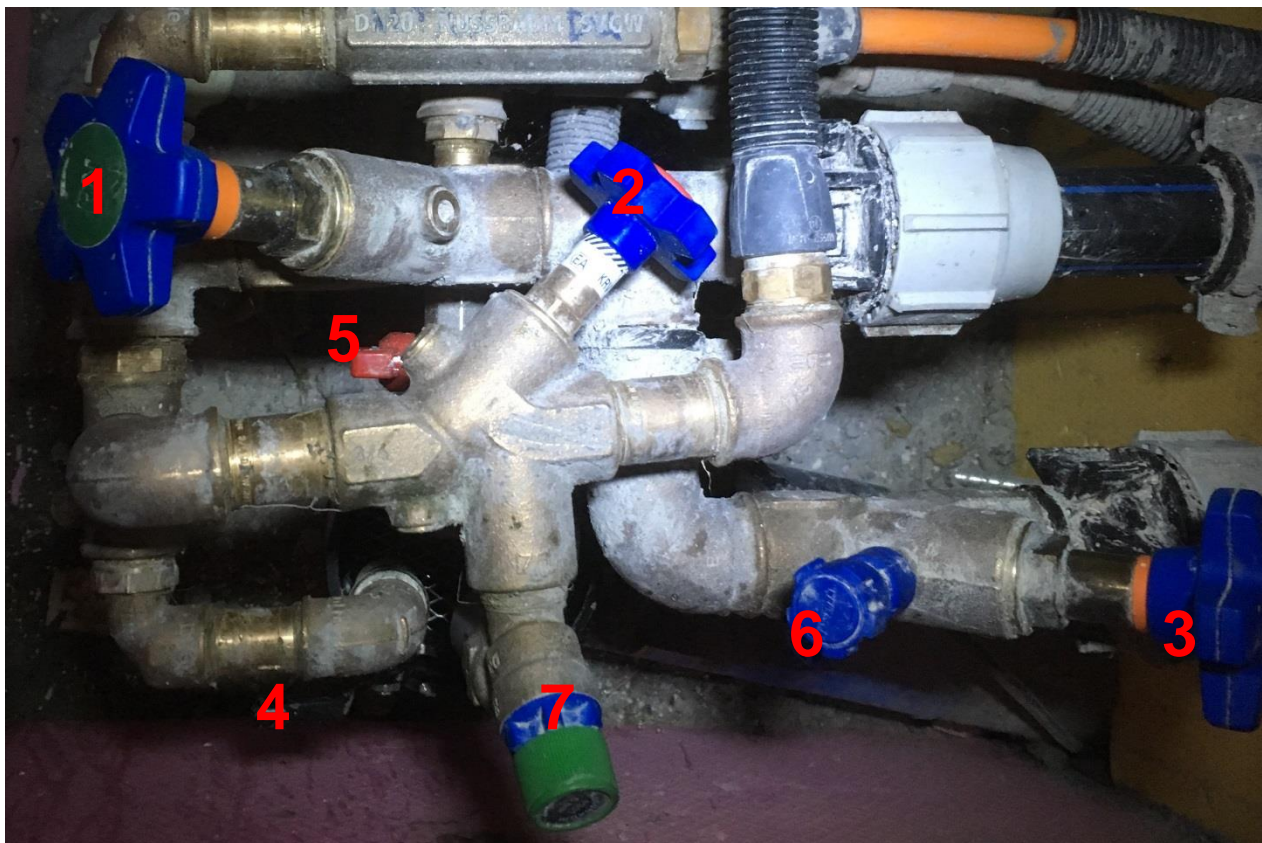


Ochsensäss Wangs

Bedienungsanleitung Wasser



Legende

- 1 Haupt-Absperrventil
- 2 Absperrventil Warmwasser
- 3 Absperrventil Brunnenleitung
- 4 Entleerhahn Kaltwasser (schwarzer Griff)
- 5 Entleerhahn Warmwasser (roter Griff)
- 6 Belüftungshahn Brunnenleitung
- 7 Sicherheitsventil
- 8 Entleerhahn Badeofen
- 9 Ventil Thermische Ablaufsicherung

Anlage bei Frostgefahr entleeren

1. Hauptabsperrventil **(1)** schliessen
Absperrventil Warmwasser **(2)** schliessen
2. Spültischmischer, Waschtischmischer und Duschenmischer in Mittelstellung (warm/kalt) öffnen und Restwasser auslaufen lassen.
Alle Hahnen in dieser Stellung über Winter offen lassen.
Brause von Dusche in Duschtasse legen.
3. Entleerhahnen **(4 & 5)** öffnen und Wasser auslaufen lassen.
Beide Entleerhahnen über Winter offen lassen.
4. Schlauch an Entleerhahn **(8)** bei Badeofen anbringen. Schlauchende in Duschwanne legen. Griff von Entleerhahn in Richtung Schlauch öffnen. Wasser von Badeofen restlos auslaufen lassen. Entleerhahn schliessen. Schlauch entfernen.
5. Grüner Griff bei Sicherheitsventil **(7)** im Gegenuhrzeiger drehen damit Wasser beim Auslaufstutzen austritt. In dieser Position halten bis kein Wasseraustritt am Auslaufstutzen mehr festgestellt wird.
6. Betätigung von Spülkasten mehrmals betätigen bis kein Wasser mehr in Klosett rinnt.
7. Sifons von Dusche, Waschtisch, Spülbecken sowie Klosettschüssel mit Frostschutz befüllen. Allenfalls während Winter Frostschutz nachfüllen, wegen Verdunstung des Wassers in Sifons und Klosett.
8. Absperrventil für Brunnenleitung **(3)** so einregulieren, dass minimale Wasserzufuhr zum Brunnen gewährleistet ist.
In der Regel muss hier nichts verstellt werden, da dies im Herbst durch den Hüttenwart einreguliert wird.

Anlage für Sommerbetrieb bereitstellen

1. Entleerhahnen **(4 & 5)** schliessen.
2. Spültischmischer, Waschtischmischer und Duschenmischer schliessen.
3. Hauptabsperrventil **(1)** leicht öffnen. Spülkasten füllt sich.
4. Kaltwasser von Duschenmischer, Waschtisch und Spültisch öffnen und spülen bis sauberes Wasser ohne Luft austritt.
5. Absperrventil Warmwasser **(2)** leicht öffnen.
Warmwasser von Duschenmischer, Waschtisch und Spültisch öffnen und spülen bis sauberes Wasser ohne Luft austritt. Dies dauert länger da zuerst der Badeofen gefüllt wird.
6. Haupthahn **(1)** sowie Absperrventil Warmwasser **(2)** langsam ganz öffnen.
7. Kontrolle ob am Auslass des Sicherheitsventil **(7)** kein Wasser tropft.
Falls Wasser tropft ohne das der Badeofen beheizt wird bitte Hüttenverwaltung informieren.
8. Kontrolle ob Sicherheitsventil **(7)** noch funktionstüchtig ist.
Dazu Grüner Griff bei Sicherheitsventil **(7)** im Gegenuhrzeiger drehen damit Wasser beim Auslaufstutzen austritt. Griff wieder loslassen resp. weiterdrehen bis er hörbar einschnappt und kein Wasser mehr aus Auslaufstutzen austritt.
9. Kontrolle ob Ventil von Thermischer Ablaufsicherung **(9)** noch funktionstüchtig ist.
Dazu roter Knopf bei Ventil **(9)** kräftig drücken, dass Fliessgeräusche hörbar sind.
Wasser muss bei Hauptverteilung unter Küchenzeile in Ablauf austreten. Griff wieder loslassen. Die Fliessgeräusche dürfen nicht mehr wahrnehmbar sein.
10. Anlage ist betriebsbereit.

Im Notfall (z. Bsp. Rohrbruch) Haupthahn **(1) schliessen.**

Anlage für Winterbetrieb ohne Warmwasser bereitstellen

1. Entleerhahnen **(4 & 5)** schliessen.
2. Spültischmischer, Waschtischmischer und Duschenmischer schliessen.
3. Hauptabsperrventil **(1)** leicht öffnen. Spülkasten füllt sich.
4. Kaltwasser (Griffe ganz nach rechts stellen)
von Duschenmischer, Waschtisch und Spültisch öffnen und spülen
bis sauberes Wasser ohne Luft austritt.
5. Absperrventil Warmwasser **(2) nicht** öffnen.
6. Haupthahn **(1)** langsam ganz öffnen.
7. Anlage ist betriebsbereit.
8. **Beim Verlassen Anlage gemäss Anleitung frostsicher entleeren.**